

MONTHLY MEMBERSHIP PROGRESS REPORT

OMRÅDE SWEDEN

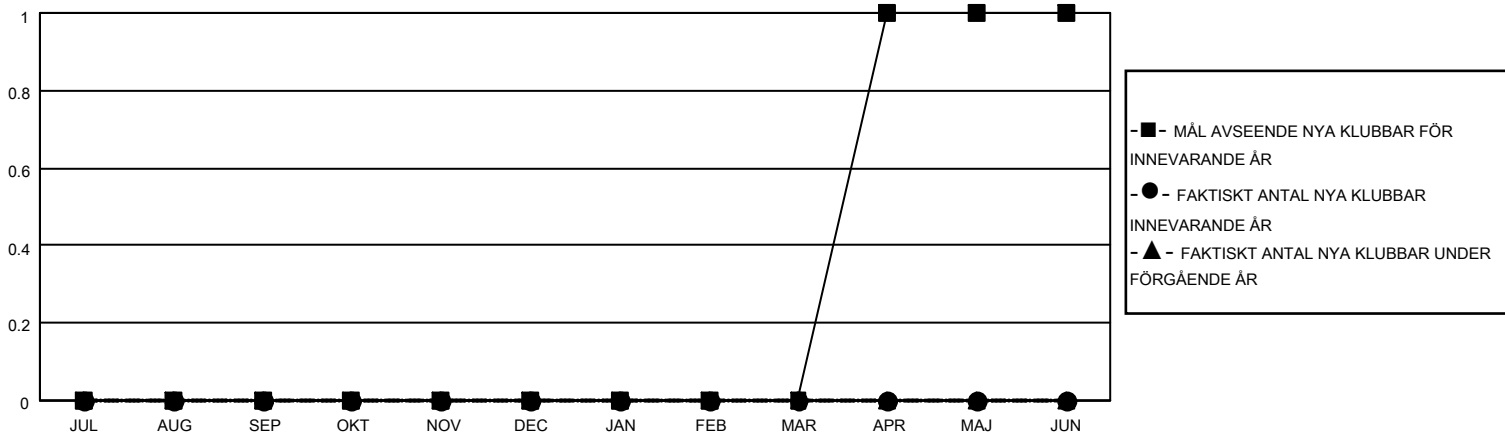
District 101 M

Results as of: 6/30/2023

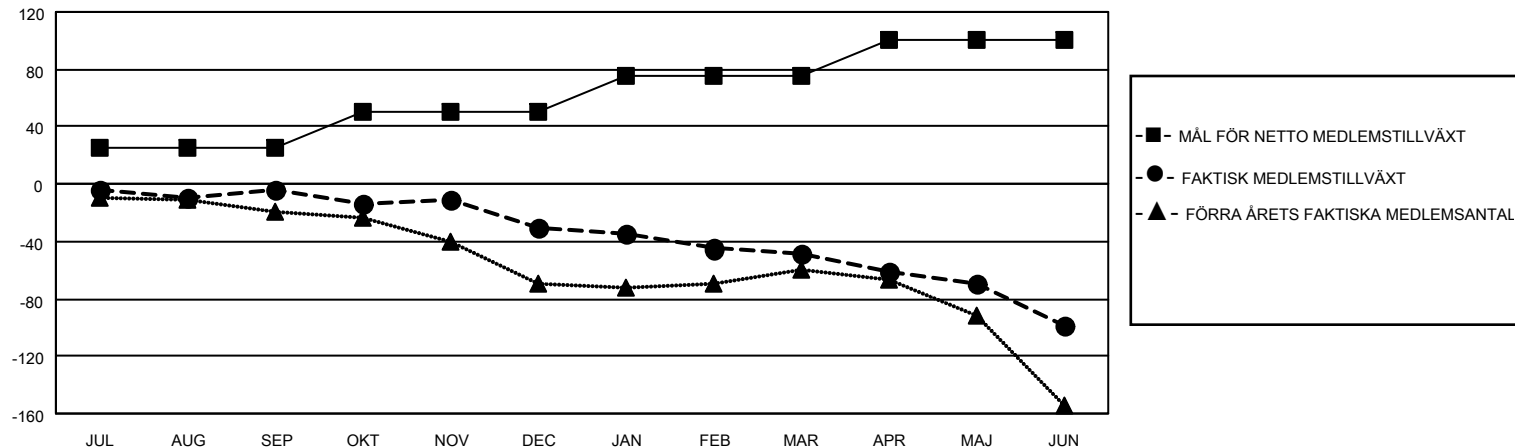
Klubbar			
RESULTAT FÖR 2022-2023			
KVARTAL	MÅL AVSEENDE NYA KLUBBAR	NYA KLUBBAR	AVFÖRDA KLUBBAR
JUL/AUG/SEP	0	0	2
OKT/NOV/DEC	0	0	0
JAN/FEB/MAR	0	0	1
APR/MAJ/JUN	1	0	2

Medlemmar			
RESULTAT FÖR 2022-2023			
KVARTAL	MÅL FÖR NETTO MEDLEMSTILLVÄXT	FAKTISK MEDLEMSTILLVÄXT	FAKTISKT ANTAL AVFÖRDA MEDLEMMAR (inklusive transfer)
JUL/AUG/SEP	25	18	18
OKT/NOV/DEC	25	20	46
JAN/FEB/MAR	25	16	31
APR/MAJ/JUN	25	15	63

MÅL OCH FAKTISKT ANTAL NYA KLUBBAR



MÅL OCH FAKTISKT ANTAL MEDLEMMAR



NEDLAGDA KLUBBAR: 5

AVFÖRDA MEDLEMMAR

AVLIDNA	28
NEDLAGD KLUBB	2
ANNAN	128
TOTAL	158

28 CLUBS OF 69 TOG UPP EN ELLER FLER NYA MEDLEMMAR

[KLICKA HÄR FÖR KUMULATIV MEDLEMSDATA](#)

KÖNSFÖRDELNING

MAN	834 (72.71%)
KVINNA	313 (27.29%)
NON BINARY	0 (0.00%)
PREFER NOT TO ANSWER	0 (0.00%)

ANTALET FAMILJEMEDLEMMAR 140

FAMILJEMEDLEMMAR SOM BETALAR HÄLFTEN AV MEDLEMSAVGIFTEN 70